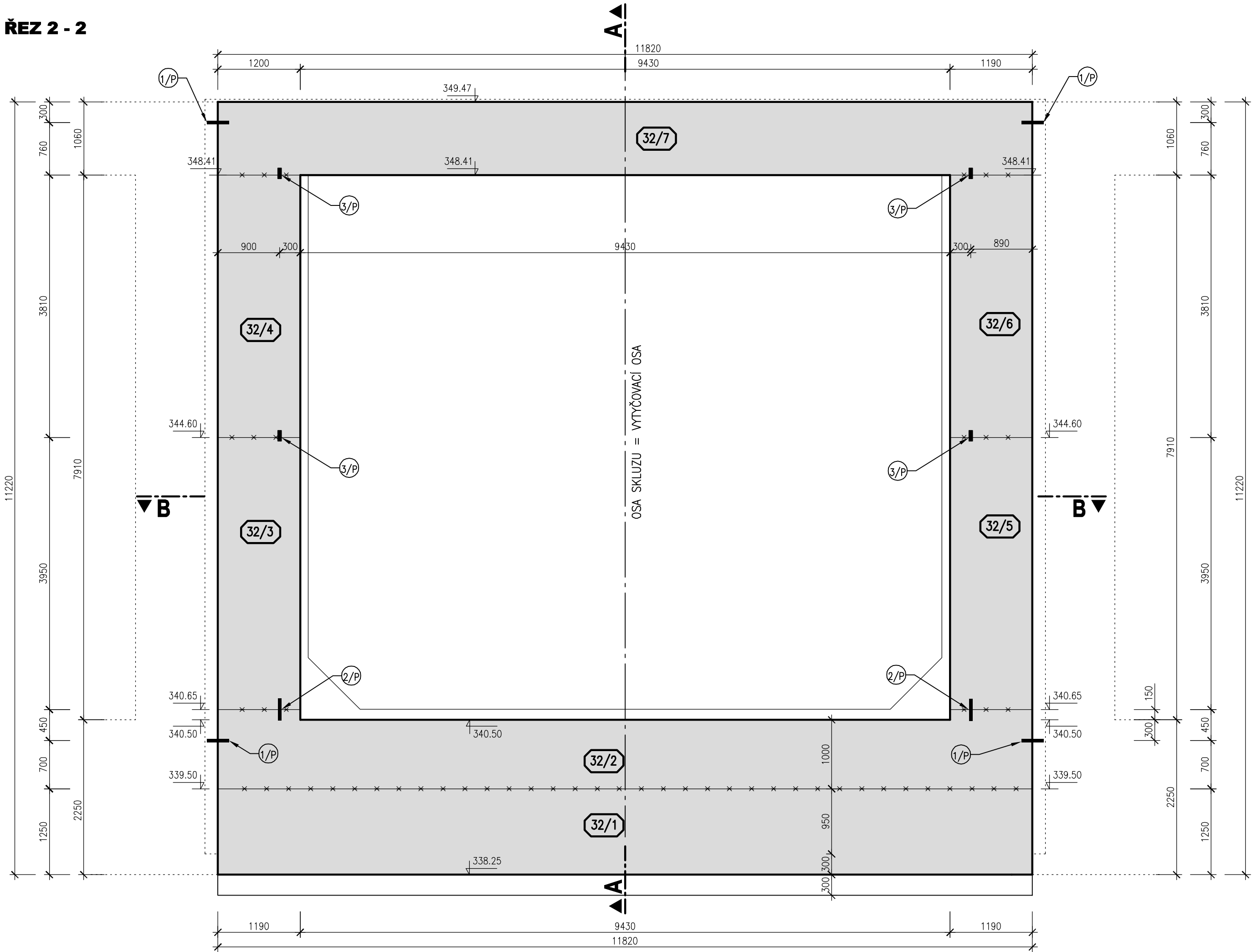
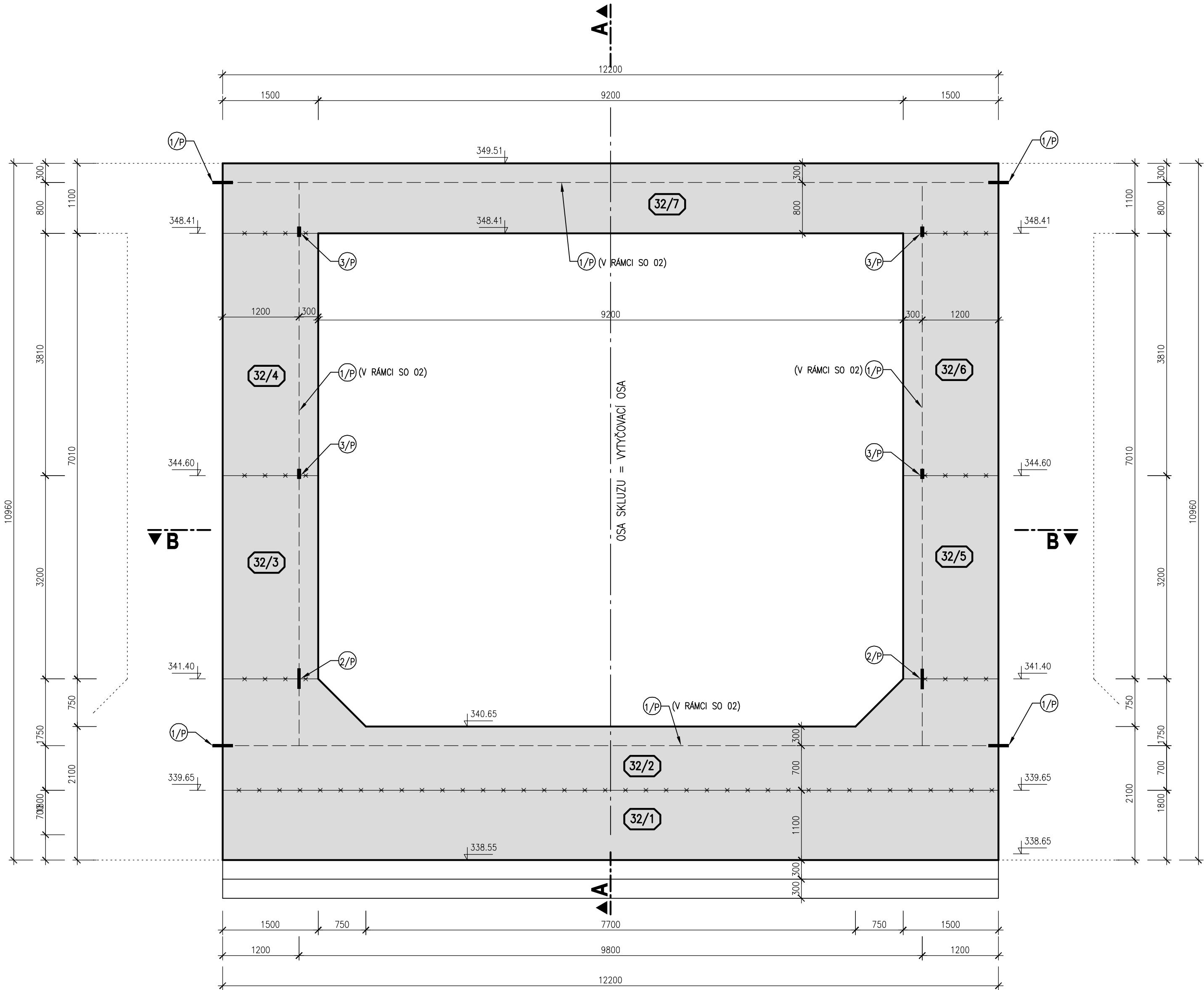


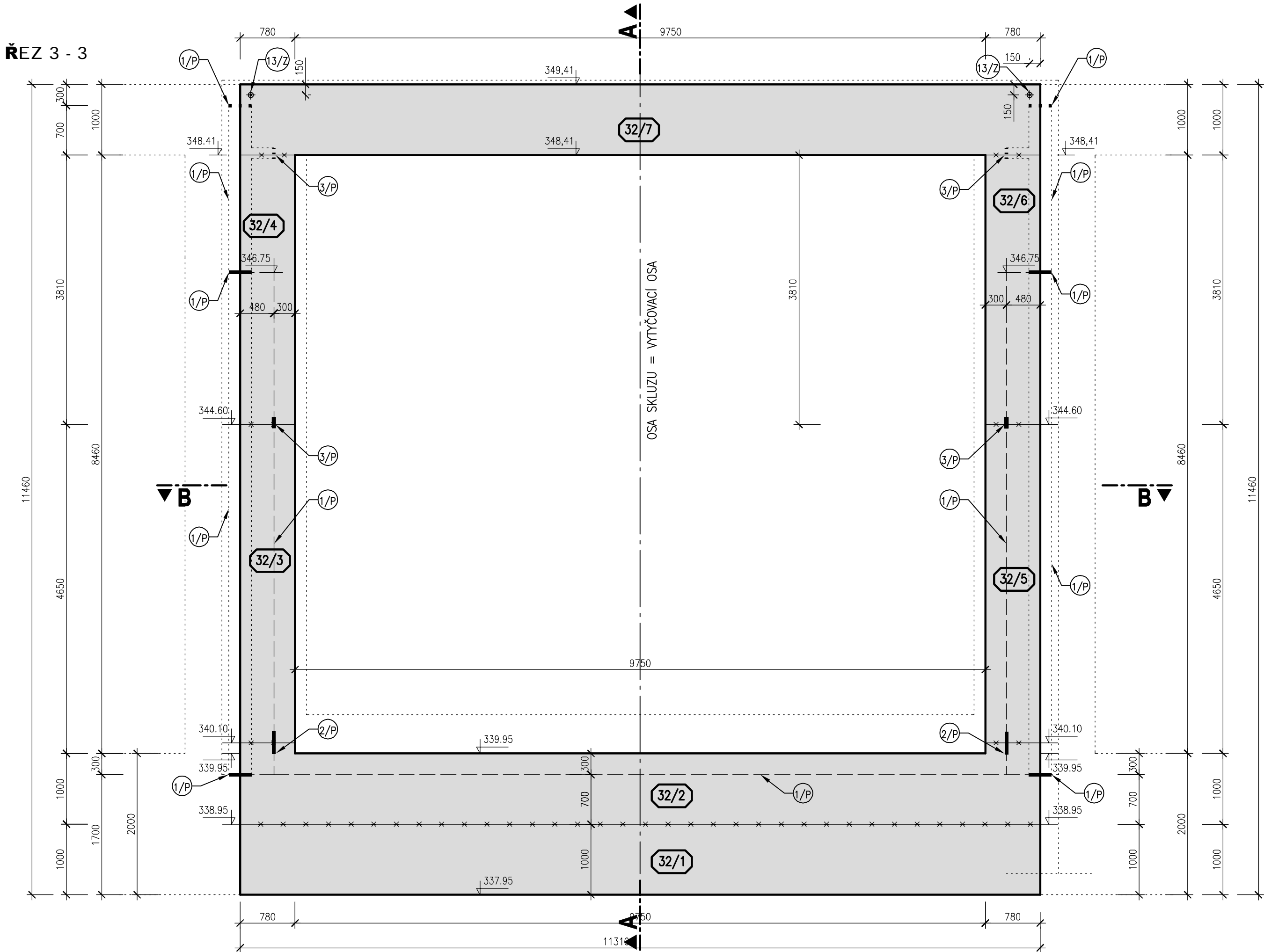
ŘEZ 2 - 2



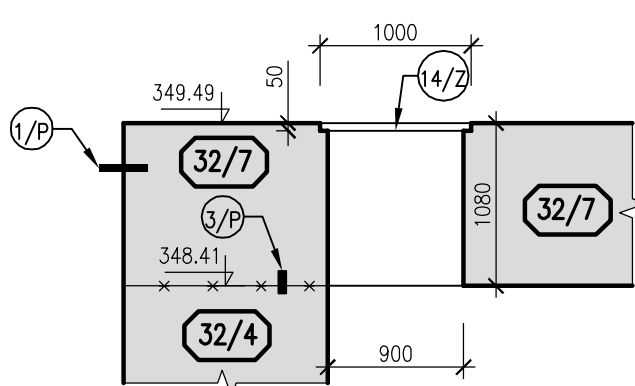
ŘEZ 1 - 1



ŘEZ 3 - 3



ŘEZ 4 - 4



LEGENDA KOMPONENTŮ

- 1/P VNITŘNÍ TĚSNIČÍ PÁS DO DILATAČNÍ SPÁRY š. 320 mm
 - 2/P VNITŘNÍ TĚSNIČÍ PÁS DO PRACOVNÍCH SPÁR š. 320 mm
 - 3/P VNITŘNÍ KOMBINOVANÝ TĚSNIČÍ PÁS v. 150 mm
 - 3/P SYSTÉM PRO NÁPOJENÍ ZEMNĚNÍ POMOCÍ ZÁVITU M12
 - 14/Z LITINOVÝ POKLOP 900/600 mm, TŘÍDA ZATÍŽENÍ A15
- BETON KVB – KONSTRUKČNÍ VODOSTAVEBNÍ BETON
VÝŠKOVÝ SYSTÉM BALT PO VYROVNÁNÍ

POZNÁMKA

- 1) VEŠKERÉ VIDITELNÉ HRANY BETONU BUDOU ZKOSENY VLOŽENÍM LIŠTY 15/15 DO BEDNĚNÍ.
- 2) POHLEDOVÉ PLOCHY BETONU BUDOU SPLŇOVAT POŽADAVKY KVALITY POVRCHU STANOVENÉ V TECHNICKÝCH PODMÍNKÁCH A V TECHNICKÉ ZPRÁVĚ.
- 3) ZEMNÍČNÍ SYSTÉM (VČETNĚ ZEMNÍČNÍCH DESTIČEK) MUSÍ BÝT KVALITNĚ VZÁJEMNĚ PROPOJEN. VÝŽTUŽ V BETONOVÉM BLOKU BUDE PROPOJENA POMOCÍ PŘÍLOŽEK A SVARŮ DÉLKY MIN. 50mm V RASTU 5,0 x 5,0 m. FUNKČNOST SYSTÉMU BUDE PŘED BETONÁŽÍ OVĚŘENA MĚŘENÍM.
- 4) TLOUŠŤKA DILATAČNÍ SPÁRY JE 20 mm. DILATAČNÍ SPÁRY JSOU VYPLNĚNY DESKAMI Z EXTRUDOVANÉHO POLYSTYRENU (BLOKY JSOU KÓTOVANY DO OSY DILATACE)
- 5) PŘI BETONÁŽI PRACOVNÍHO BLOKU 32/7 JE NUTNÉ ZABETONOVAT RAM LITINOVÉHO POKLOPU 14/Z.

SCHEMA BLOKŮ

